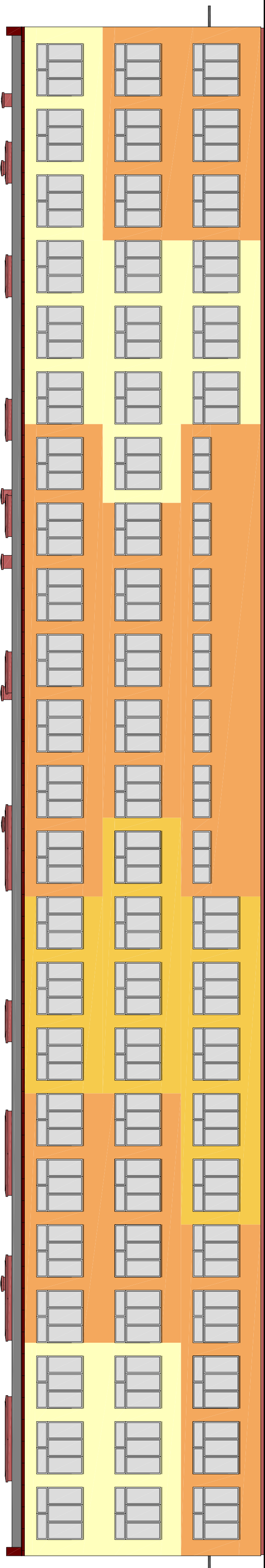
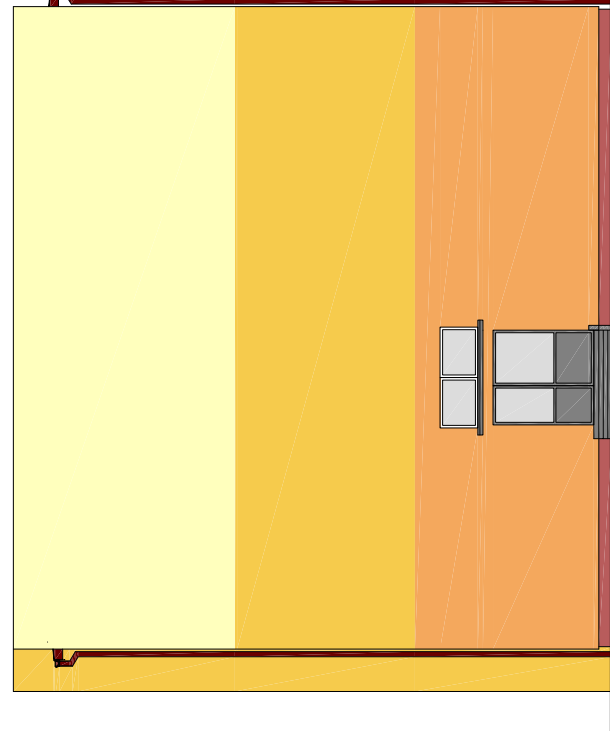


ELEWACJA WSCHODNIA
(BUDYNEK SZKOŁY)



ELEWACJA POŁUDNIOWA
(BUDYNEK SZKOŁY)



ELEWACJA ZACHODNIA
(BUDYNEK SZKOŁY)



ELEWACJA PÓŁNOCNA
(BUDYNEK SZKOŁY)

KOLORYSTYKĘ ELEWACJI WYKONANO
NA PODSTAWIE PRZYKŁADOWEJ PALETY BARW
WZORNIKA "GREINPLAST" I PALETY "RAL"

1. ŚCIANY NADZIEMIA – TYNKI SILIKATOWE BARWIONE

 KOLOR NR 1342
(PASTELOWY MORELOWY)

 KOLOR NR 3132
(PASTELOWY JAŚNY ŻÓŁTY)

 KOLOR NR 6343
(PASTELOWY CIEMNY ŻÓŁTY)

2. OŚCIEŻA OKIENNE I DRZWIOWE – TYNKI SLIKATOWE BARWIONE

 KOLOR NR 1000
(ODCIEŃ BIELI)

3. COKOŁY

 TYNK MOZAIKOWY – GRANULOWANY
(BORDOWY Z DOMIESZKĄ SZAROBIAŁEGO)

4. STOLARKA OKIENNA I DRZWIOWA – RAL 9010 (ODCIEŃ BIELI)

5. PODOKIENNIKI ZEWNĘTRZNE – RAL 9010 (ODCIEŃ BIELI)

6. POKRYCIE DACHU, WSZYSTKIE OBÓRBRKI BLACHARSKIE, RYNNY
I RURY SPUSTOWE – RAL 8012 (BORDOWO BRĄZOWY)

PRACOWNIA PROJEKTOWA "PROSPEKT" ZAMOŚĆ INŻ. HENRYK GRZESZCZUK, ZAMOŚĆ, UL. KAMIENNA 13/81		PRACOWNIA PROJEKTOWA "PROSPEKT" ZAMOŚĆ INŻ. HENRYK GRZESZCZUK, ZAMOŚĆ, UL. KAMIENNA 13/81	
Tytuł projektu	PROJEKT BUDOWLANY TERMORENOWACJI BUDYNKU SZKOŁY ZESPÓŁU SZKOŁ NR 6 W LUBYCY KRÓLEWSKIEJ	Umowa nr	UMOWA NR 2/01/2009
Inwestor	ZESPÓŁ SZKOŁ NR 6 - IM. PROF. CZESŁAWA KANAFOJSKIEGO SZKOŁA GŁÓWNA, UL. SIOŁA 1, 09-100 LUBYCZA KRÓLEWSKA /SZKOŁA NR 6 GEBEŻ 138/	Z dnia	Z DNIA 16.01.2009
Branża	ARCHITEKTONICZNA - KONSTRUKCYJNA	Skala	SKALA 1:150
Treść	ELEWACJE BUDYNEK SZKOŁY	Rys. nr	RYŚ. NR 7
Funkcja	INŻ. (ARCHITEKTO) NR UPRAWNIEN BUDOWLANYCH RODZAJ SPECJALNOŚCI	Data opracowania	PODPS
Projektant	mgr inż. arch. Jan Radzik upr. nr ANB-51371/07/81		
Branża	ARCHITEKTONICZNA		
Projektant	inż. Konrad Henryk Grzeszczuk upr. nr BGPK.VI.8387/10/81		
Branża	KONSTRUKCYJNA		
Opracował	mgr inż. Grzegorz Łaskowski		
Sprawdza/ący	mgr inż. Marian Małyżek upr. nr UANB-18387/15/87 Spec. konstrukcyjno-budowlana		
Branża	KONSTRUKCYJNO-BUDOWLANA		