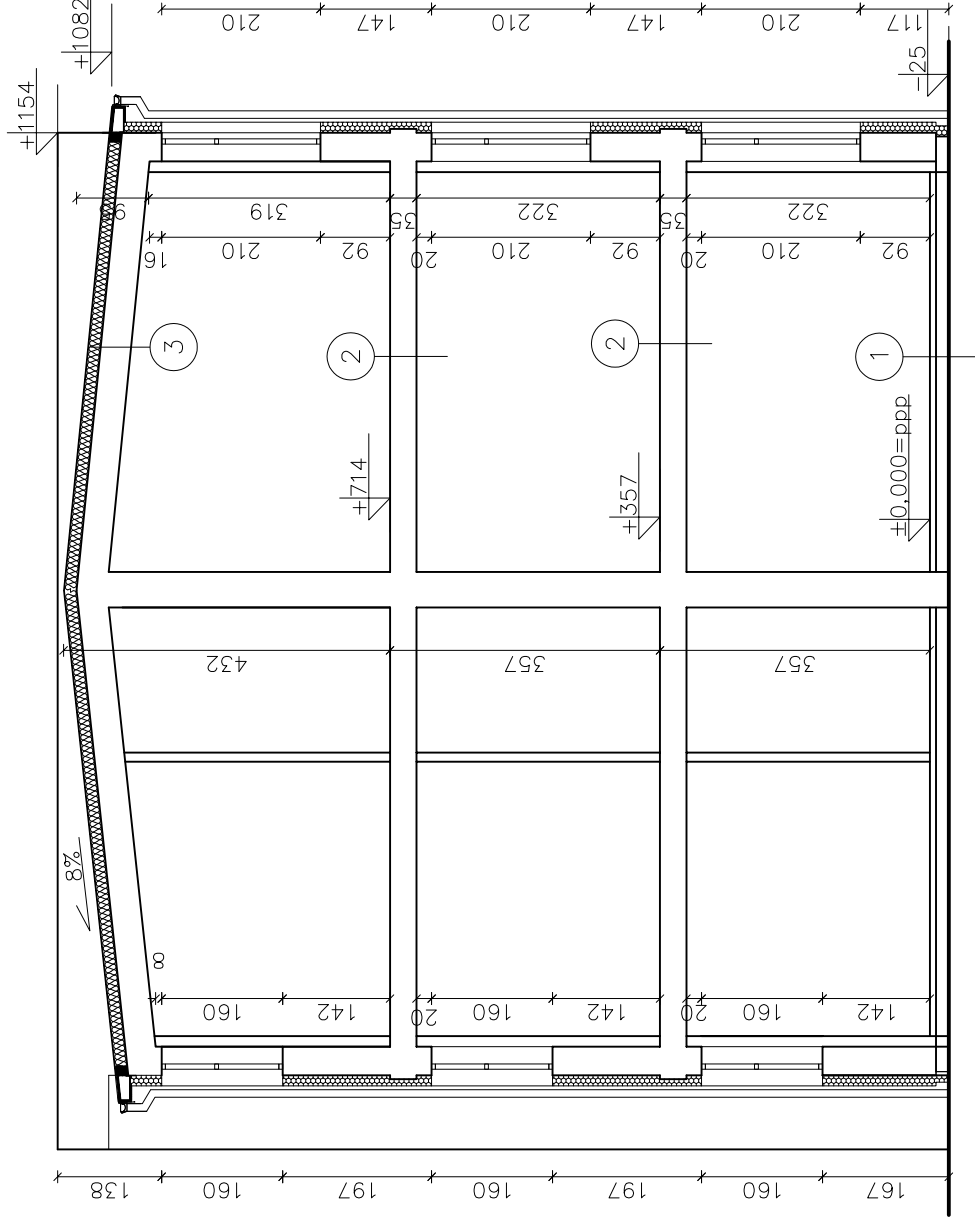


# PRZEKRÓJ A-A 1:100



## NR 1 (posadzka na gruncie)

- płytki terakoty/lastryko – 1,5cm
- jastrych cementowy – 5,0cm
- izolacja z papy – 0,5cm
- płyta pilśniowa – 2,5cm
- warstwa betonu – 6,0cm
- gruzobeton – 12,0cm
- piasek – 25,0cm

## NR 2 (stropy międzykondygnacyjne)

- płytki terakoty/lastryko – 1,5cm
- jastrych cementowy – 5,0cm
- izolacja z papy – 0,5cm
- płyta pilśniowa – 2,5cm
- płyty stropowe kanałowe – 24,0cm
- tynk cem.-wap. – 1,5cm

## NR 3 (stropodach)

- papa termozgrzewalna
- papa perforowana podkładowa
- twarda wełna mineralna dachowa – 15 cm
- 3 x papa asfaltowa – 3,0cm
- szlichta cementowa – 3,0cm
- wełna mineralna – 6,0cm
- żelbetowe płyty stropowe – 24,0cm
- tynk cementowo-wapienny – 1,5cm

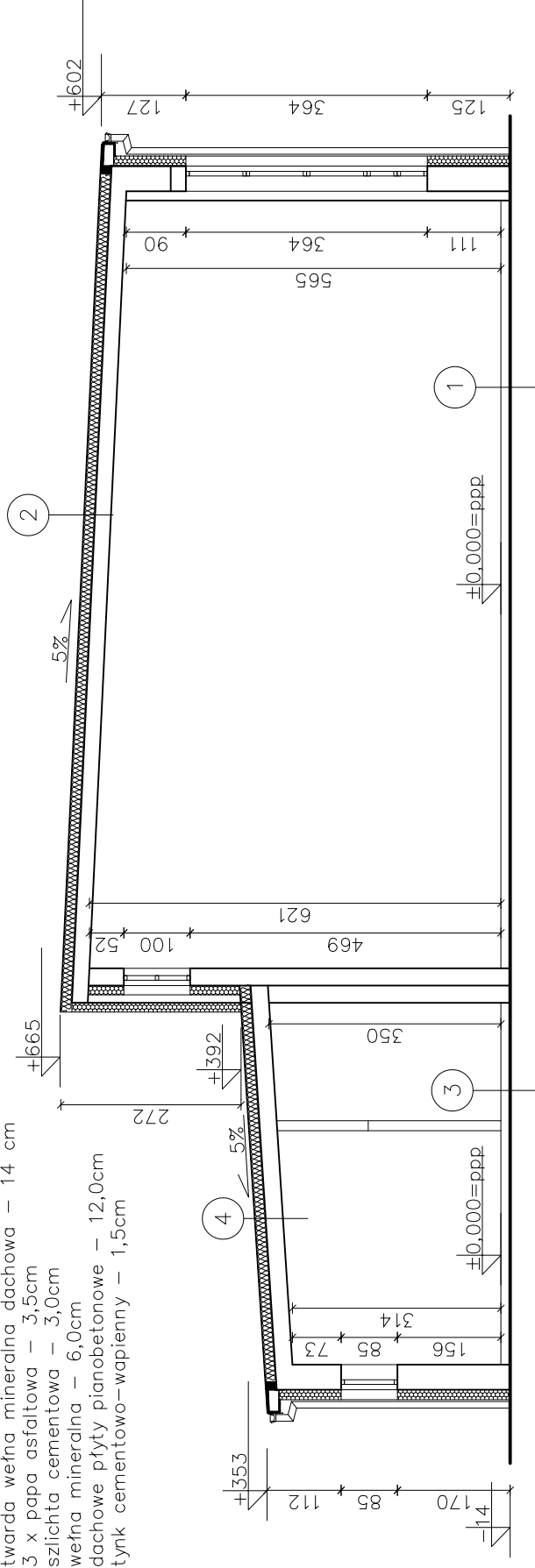
## NR 1 (posadzka na gruncie)

- parkiet – 2,2cm
  - ślepa podfoga – 3,2cm
  - warstwa betonowa – 5,0cm
  - izolacja z papy – 0,5cm
  - płyta pilśniowa – 2,5cm
  - warstwa betonu – 6,0cm
  - gruzobeton – 12,0cm
  - piasek – 25,0cm
- ## NR 2 (stropodach)
- papa termozgrzewalna
  - papa perforowana podkładowa
  - twarda wełna mineralna dachowa – 16 cm
  - 3 x papa asfaltowa – 3,5cm
  - szlichta cementowa – 3,0cm
  - wełna mineralna – 6,0cm
  - dachowe płyty korytkowe – 10,0cm
  - tynk cementowo-wapienny – 1,5cm

## NR 3 (posadzka na gruncie)

- płytki terakoty/lastryko – 1,5cm
  - jastrych cementowy – 5,0cm
  - izolacja z papy – 0,5cm
  - płyta pilśniowa – 2,5cm
  - warstwa betonu – 6,0cm
  - gruzobeton – 12,0cm
  - piasek – 25,0cm
- ## NR 4 (stropodach)
- papa termozgrzewalna
  - papa perforowana podkładowa
  - twarda wełna mineralna dachowa – 14 cm
  - 3 x papa asfaltowa – 3,5cm
  - szlichta cementowa – 3,0cm
  - wełna mineralna – 6,0cm
  - dachowe płyty pianobetonowe – 12,0cm
  - tynk cementowo-wapienny – 1,5cm

# PRZEKRÓJ B-B 1:100



PRACOWNIA PROJEKTOWA "PROSPEKT" ZAMOŚĆ INŻ. HENRYK GRZESZCZUK, ZAMOŚĆ, UL. KAMIENNA 13/81		UMOWA NR 2/01/2009 Z DNIA 16.01.2009	
TYTUŁ PROJEKTU	PROJEKT BUDOWLANY TERMORENOWACJI BUDYNKU SZKOŁY ZESPOŁU SZKOŁ NR 6 W LUBYCY KRÓLEWSKIEJ	ZESPÓŁ SZKOŁ NR 6 - IM. PROF. CZESŁAWA KANAFOJSKIEGO 22-680 LUBYCZA KRÓLEWSKA, UL. SZKOŁNA 2, GMINA LUBYCZA KRÓLEWSKA /DZIAŁKA NR GEODEZ. 138/	
INWESTOR	BRANŻA		
ADRES INWESTYCJI	ARCHITEKTONICZNA - KONSTRUKCYJNA		
BRANŻA	TREŚĆ		
ARCHITEKTONICZNA	PRZEKROJE A-A B-B		
PROJEKTANT	FUNKCJA		
BRANŻA	IMIE I NAZWISKO		
KONSTRUKCYJNA	NR UPRAWNIEN BUDOWLANYCH		
OPRACOWAŁ	RODZAJ SPECJALNOŚCI		
BRANŻA	mgr inż. arch. Jan Radzik		
BUDOWLANA	upr. nr ANB-513/1/67/81 spec. architektoniczna		
	inż. konstr. Henryk Grzeszczuk		
	upr. nr BGPK-VI-8387/21/89 spec. konstrukcyjno-budowlana		
	mgr inż. Grzegorz Laskowski		
	mgr inż. Marian Małyżek		
	upr. nr UAH-II-8387/55/87 spec. konstrukcyjno-budowlana		
	SKALA 1:100		
	RYS. NR 6		
	DATA OPRACOWANIA		
	15.02. 2009 r.		
	15.02. 2009 r.		
	15.02. 2009 r.		
	15.02. 2009 r.		
	PODPIS		